

## Estudo do Meio - Função respiratória

**A1**

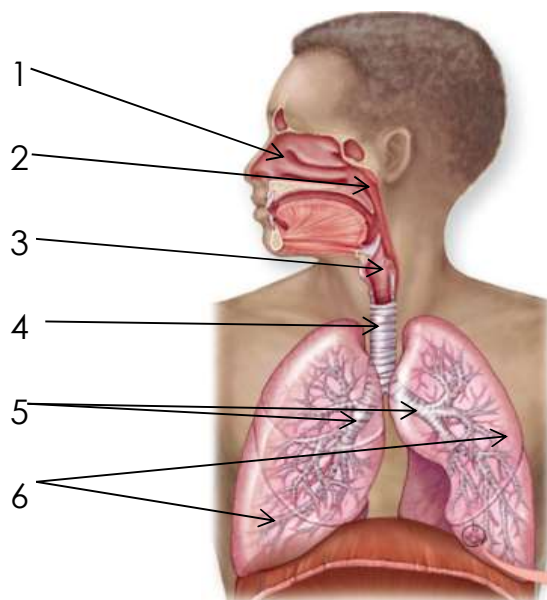
1. Para que serve a função respiratória?

---

---

2. Faz a legenda da figura (só precisas copiar os números para a folha).

- 1 \_\_\_\_\_
- 2 \_\_\_\_\_
- 3 \_\_\_\_\_
- 4 \_\_\_\_\_
- 5 \_\_\_\_\_
- 6 \_\_\_\_\_



## Estudo do Meio - Função respiratória

**A1R**

1. A função respiratória serve para o nosso corpo retirar oxigénio do ar e expulsar o dióxido de carbono e vapor de água.

2.

- 1 Fossas nasais
- 2 Faringe
- 3 Laringe
- 4 Traqueia
- 5 Brônquios
- 6 Pulmões

## Estudo do Meio - Função respiratória

A2

1. O sistema respiratório divide-se em duas partes. Diz quais são.

---

2. Indica e descreve cada um dos movimentos da respiração.

---

---

---

---

3. Descreve o caminho realizado pelo ar durante a inspiração.

---

---

## Estudo do Meio - Função respiratória

A2R

1.

São as vias respiratórias e os pulmões.

2.

Inspiração

É a entrada de ar nos pulmões.

Expiração

É a saída de ar dos pulmões.

3. O ar entra pelas fossas nasais, passa pela faringe, pela laringe, traqueia, brônquios e chega aos pulmões.

## Estudo do Meio - Função respiratória

A3

1. Assinala as respostas correta.

Nos pulmões, o sangue retira dióxido de carbono do ar.

Nos pulmões, o sangue retira oxigénio do ar.

Nos pulmões, o sangue retira vapor de água do ar.

Nos pulmões, o sangue deixa vapor de água no ar.

Nos pulmões, o sangue deixa dióxido de carbono no ar.

Nos pulmões, o sangue deixa oxigénio no ar.

## Estudo do Meio - Função respiratória

A3R

1.

Nos pulmões, o sangue retira dióxido de carbono do ar.

Nos pulmões, o sangue retira oxigénio do ar.

Nos pulmões, o sangue retira vapor de água do ar.

Nos pulmões, o sangue deixa vapor de água no ar.

Nos pulmões, o sangue deixa dióxido de carbono no ar.

Nos pulmões, o sangue deixa oxigénio no ar.

1. Para que servem os sílios e o muco que existe no nariz?

---

---

2. Explica porque devemos respirar pelo nariz sempre que possível.

---

---

1.

Servem para filtrar o ar, retirando algumas impurezas que existem.

2.

Quando respiramos pelo nariz, o ar fica mais limpo pela ação dos sílios e o muco e mais quente porque o caminho para os pulmões é maior.

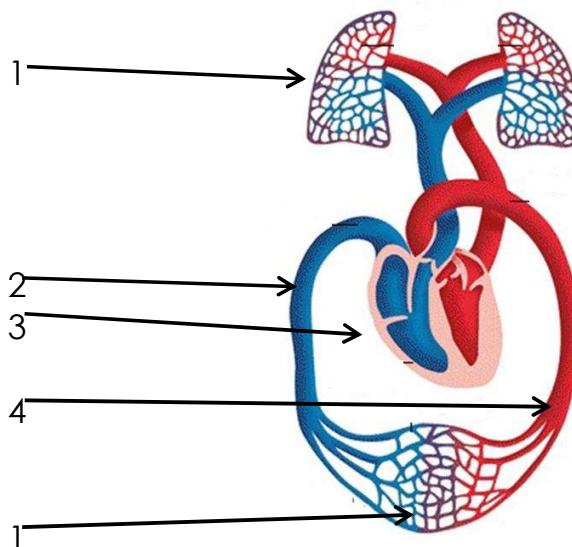
1. Para que serve a função circulatória?

---

---

2. Faz a legenda da figura (só precisas copiar os números para a folha).

- 1 \_\_\_\_\_
- 2 \_\_\_\_\_
- 3 \_\_\_\_\_
- 4 \_\_\_\_\_



1. A função circulatória serve para abastecer o nosso corpo de oxigénio e nutrientes.

2.

- 1 Vasos capilares
- 2 Veia
- 3 Coração
- 4 Artéria

## Estudo do Meio - Função circulatória

A6

1. Qual é o órgão principal do sistema circulatório e qual é a sua função?

---

---

2. Para que servem as veias e as artérias?

---

---

3. Diz o nome do sangue que corre nas veias e do sangue que corre nas artérias.

---

---

## Estudo do Meio - Função circulatória

A6R

1.

O coração é o órgão principal. Serve para empurrar o sangue para todas as partes do corpo.

2.

As artérias e as veias são tubos que levam o sangue do coração para todo o corpo e o trazem de volta.

3.

O sangue que corre nas veias chama-se sangue venoso e o que corre nas artérias chama-se sangue arterial.

## Estudo do Meio - Função circulatória

**A7**

1. Assinala as respostas corretas.

Aos pulmões, o sangue vai buscar oxigénio.

Aos pulmões, o sangue vai buscar as substâncias nutritivas.

Quando fazemos exercício o coração pulsa mais rapidamente.

O sangue passa das veias para as artérias pelos vasos capilares.

A força que o sangue faz nas veias e nas artérias chama-se tensão.

## Estudo do Meio - Função circulatória

**A7R**

1. Assinala as respostas corretas.

Aos pulmões, o sangue vai buscar oxigénio.

Aos pulmões, o sangue vai buscar as substâncias nutritivas.

Quando fazemos exercício o coração pulsa mais rapidamente.

O sangue passa das veias para as artérias pelos vasos capilares.

A força que o sangue faz nas veias e nas artérias chama-se tensão.

## Estudo do Meio - Função circulatória

**A8**

1. A circulação do sangue divide-se em duas partes. Diz quais são.

---

2. Descreve o caminho que o sangue percorre em cada uma delas.

---

---

---

---

---

## Estudo do Meio - Função circulatória

**A8R**

1.

Pequena circulação e grande circulação.

2.

Na pequena circulação, o sangue sai do coração, vai para os pulmões para receber oxigénio e deixar dióxido de carbono e vapor de água, e volta ao coração.

Na grande circulação, o sangue passa por todas as partes do nosso corpo. O sangue sai do coração, percorre o nosso corpo e retorna ao coração.



## Estudo do Meio - Função digestiva

A9

1. Completa as frases:

Na \_\_\_\_\_ os alimentos são cortados e \_\_\_\_\_.

Os alimentos misturam-se com a saliva e formam o \_\_\_\_\_  
\_\_\_\_\_.

No estômago, o \_\_\_\_\_ junta-se ao suco  
gástrico e transforma-se numa massa fina (\_\_\_\_\_).

O quimo sofre a ação dos sucos digestivos lançados pelo  
fígado, a \_\_\_\_\_ e o \_\_\_\_\_.

## Estudo do Meio - Função

A9R

1.

Na boca os alimentos são cortados e esmagados.

Os alimentos misturam-se com a saliva e formam o bolo  
alimentar.

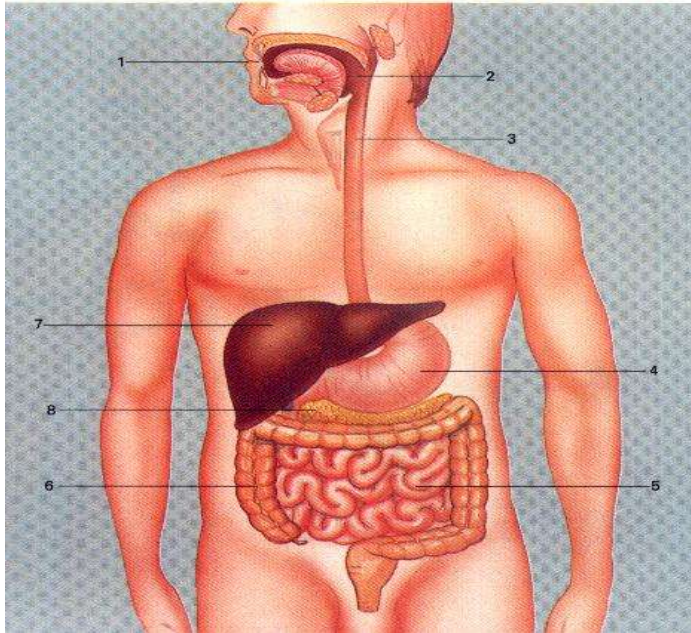
No estômago, o bolo alimentar junta-se ao suco gástrico e  
transforma-se numa massa fina (o quimo).

O quimo sofre a ação dos sucos digestivos lançados pelo  
fígado, a vesícula biliar e o pâncreas.

## Estudo do Meio - Função

**A10**

2. Faz a legenda da figura (só precisas copiar os números para a folha).



- 1 \_\_\_\_\_
- 2 \_\_\_\_\_
- 3 \_\_\_\_\_
- 4 \_\_\_\_\_
- 5 \_\_\_\_\_
- 6 \_\_\_\_\_
- 7 \_\_\_\_\_
- 8 \_\_\_\_\_

## Estudo do Meio - Função

**A10R**

- 1.
- 1 Boca
- 2 Faringe
- 3 Esófago
- 4 Estômago
- 5 Intestino delgado
- 6 Intestino grosso
- 7 Fígado
- 8 Pâncreas

## Estudo do Meio - Função reprodutora

**A11**

1. Explica o que é a função reprodutora.

---

---

---

2. Assinala a expressão correta.

Os órgãos do sistema reprodutor são iguais no homem e na mulher.

Os órgãos do sistema reprodutor são diferentes no homem e na mulher.

## Estudo do Meio - Função reprodutora

**A11R**

1. A reprodução é o processo que permite aos seres vivos darem origem a outros seres semelhantes.

2.

Os órgãos do sistema reprodutor são diferentes no homem e na mulher.

1. Faz a legenda da figura.

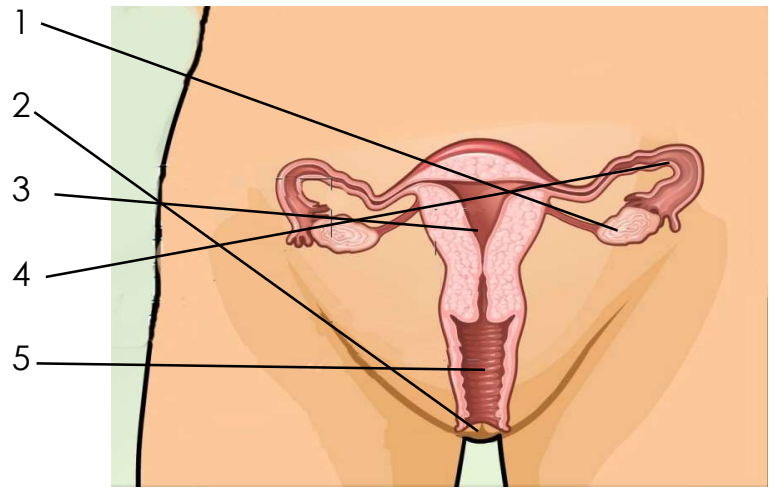
1 - \_\_\_\_\_

2 - \_\_\_\_\_

3 - \_\_\_\_\_

4 - \_\_\_\_\_

5 - \_\_\_\_\_



1.

1 - Ovário

2 - Vulva

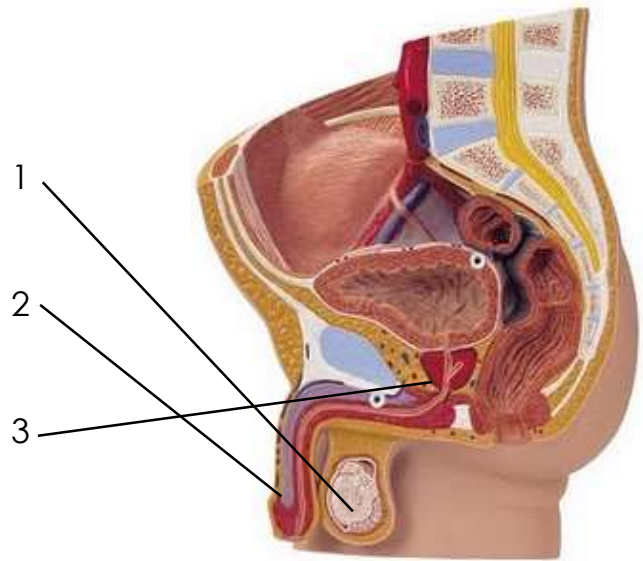
3 - Útero

4 - Trompa de Falópio

5 - Vagina

1. Faz a legenda da figura.

1. \_\_\_\_\_
2. \_\_\_\_\_
3. \_\_\_\_\_



1.

1 - Testículo

2 - Pénis

3 - Próstata

## Estudo do Meio - Função reprodutora

A14

1. Como se chama a célula reprodutora feminina?

---

2. Como se chama a célula reprodutora masculina?

---

3. Explica como se forma um novo ser humano.

---

---

4. Onde fica implantado o ovo até ao nascimento do bebé?

---

5. Habitualmente, quanto tempo demora a gestação?

## Estudo do Meio - Função reprodutora

A14R

1. A célula reprodutora feminina chama-se **óvulo**.

2. A célula reprodutora masculina chama-se **espermatozoide**.

3. O óvulo **é fecundado** pelo **espermatozoide** e depois viaja até ao útero onde fica em **gestação**.

4. O **ovo** fica implantado no **útero**.

5. Normalmente a gestação demora 9 meses.

## Estudo do Meio - Função excretora

**A15**

1. Explica em que consiste a função excretora

---

---

---

---

2. Descreve as formas utilizadas pelo nossos organismo para realizar essa função.

- 1 \_\_\_\_\_
- 2 \_\_\_\_\_
- 3 \_\_\_\_\_
- 4 \_\_\_\_\_

## Estudo do Meio - Função excretora

**A15R**

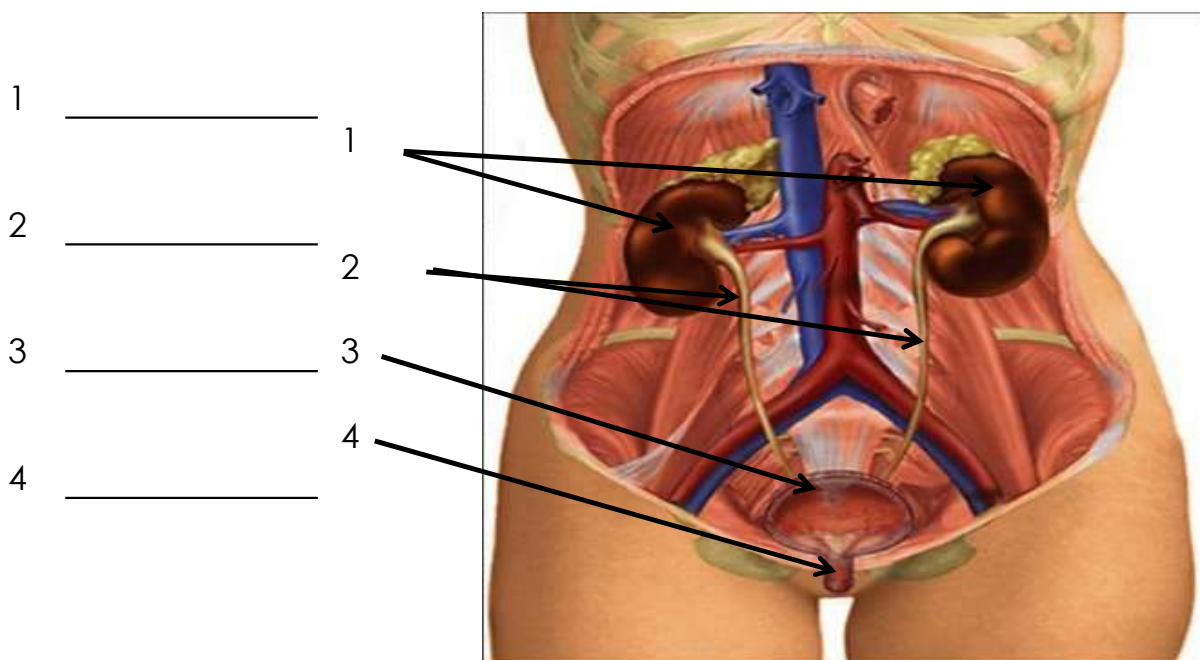
1.

A função excretora é o processo de expulsão das substâncias que são prejudiciais realizado pelo organismo.

2.

- 1 Através do ânus (sistema digestivo).
- 2 Através da boca ou do nariz (respiração).
- 3 Através da pele (suor).
- 4 Através do pênis ou da vulva (sistema excretor).

1. Faz a legenda da figura.



1.

1 Rins

2 Ureteres

3 Bexiga

4 Uretra



## Estudo do Meio - Função excretora

**A17**

1. Usa as palavras seguintes para completares as frases.

**filtro**    **sangue**    **limpar**    **organismo**    **prejudiciais**

No nosso corpo temos um aparelho que serve para \_\_\_\_\_  
o nosso \_\_\_\_\_. Trabalha como um \_\_\_\_\_  
que elimina do nosso \_\_\_\_\_ as substâncias que são  
\_\_\_\_\_.

## Estudo do Meio - Função excretora

**A17R**

1.

No nosso corpo temos um aparelho que serve para limpar  
o sangue. Trabalha como um filtro  
que elimina do nosso organismo as substâncias que são  
prejudiciais.

1. O que são os rins e como funcionam?

---

---

---

---

2. O que são os ureteres?

---

---

---

1.

Os **rins** são dois órgãos que funcionam como um filtro. O sangue passa por eles e deixa lá substâncias que têm que ser eliminadas.

2.

Os **ureteres** são dois canais que ligam os rins à bexiga.

## Estudo do Meio - Função excretora

**A19**

1. Explica para que serve a bexiga.

---

---

---

2. Completa as fases, usando as palavras seguintes

**uretra**      **vulva**      **pénis**      **urina**

Na bexiga, a \_\_\_\_\_ fica armazenada durante algum tempo. Depois passa pela \_\_\_\_\_ e sai do corpo pelo \_\_\_\_\_ ou pela \_\_\_\_\_.

## Estudo do Meio - Função reprodutora

**A19R**

1.

A bexiga serve para guardar a as substâncias retiradas do sangue durante algum tempo.

2.

Na bexiga, a **urina** \_\_\_\_\_ fica armazenada durante algum tempo. Depois passa pela **uretra** \_\_\_\_\_ e sai do corpo pelo **pénis** \_\_\_\_\_ ou pela **vulva** \_\_\_\_\_.

## Estudo do Meio - Função reprodutora

**A20**

1. Explica porque devemos beber água suficiente.

---

---

---

2. Quais as características de uma urina saudável?

---

---

---

## Estudo do Meio - Função reprodutora

**A20R**

1.

Devemos beber água suficiente para ajudar o processo de filtração das substâncias tóxicas.

2.

A urina saudável tem três características (3 i):

Inodora (sem cheiro);

Incolor (sem cor);

Indolor (sair sem doer).

## Estudo do Meio - Função reprodutora

- 1 -
- 2 -
- 3 -
- 4 -
- 5 -
- 6 -
- 7 -
- 8 -
- 9 -
- 10 -
- 11 -
- 12 -
- 13 -
- 14 -
- 15 -
- 16 -
- 17 -
- 18 -
- 19 -
- 20 -