

Estudo do Meio - O esqueleto

A1

1. Assinala a opção correta.

O esqueleto inclui apenas os ossos do corpo.

O esqueleto inclui os ossos, as cartilagens, os tendões e os ligamentos.

O esqueleto inclui os ossos, as cartilagens, os tendões e os ligamentos e a pele.

Estudo do Meio - O esqueleto

A1R

1.

O esqueleto inclui apenas os ossos do corpo.

O esqueleto inclui os ossos, as cartilagens, os tendões e os ligamentos.

O esqueleto inclui os ossos, as cartilagens, os tendões e os ligamentos e a pele.

Estudo do Meio - O esqueleto

A2

1. O esqueleto humano tem duas funções. Indica quais são, descreve cada uma delas e dá alguns exemplos.

Função de _____

Função de _____

Estudo do Meio - O esqueleto

A2R

1.

Função de **proteção.** _____

O esqueleto protege alguns dos órgãos internos do nosso corpo, como por exemplo o coração e os pulmões.

Função de **suporte.** _____

É o esqueleto que mantém o nosso corpo direito. Se ele não existisse, o nosso corpo seria como gelatina, como acontece com as minhocas e outros animais invertebrados.

Se deste uma resposta muito diferente das que estão registadas, discute-as com um colega ou com o professor.

Estudo do Meio - O esqueleto

A3

1. O esqueleto humano tem vários tipos de ossos. Estudámos 3. Identifica-os, registando o seu nome e dá um exemplo para cada tipo.

Estudo do Meio - O esqueleto

A3R

1.

Ossos compridos _____

Úmero. _____

Ossos curtos _____

Falange. _____

Ossos chatos _____

Omoplata. _____

1. Completa as frases com os seguintes números e palavras.

menos **mais** **206**

O esqueleto humano tem _____ ossos.

Quando nascemos, o nosso esqueleto tem _____
ossos.

Alguns vão-se fundindo e por isso quando somos adultos
ficamos com _____ ossos do que tínhamos quando
éramos bebés.

1.

O esqueleto humano tem 206 ossos.

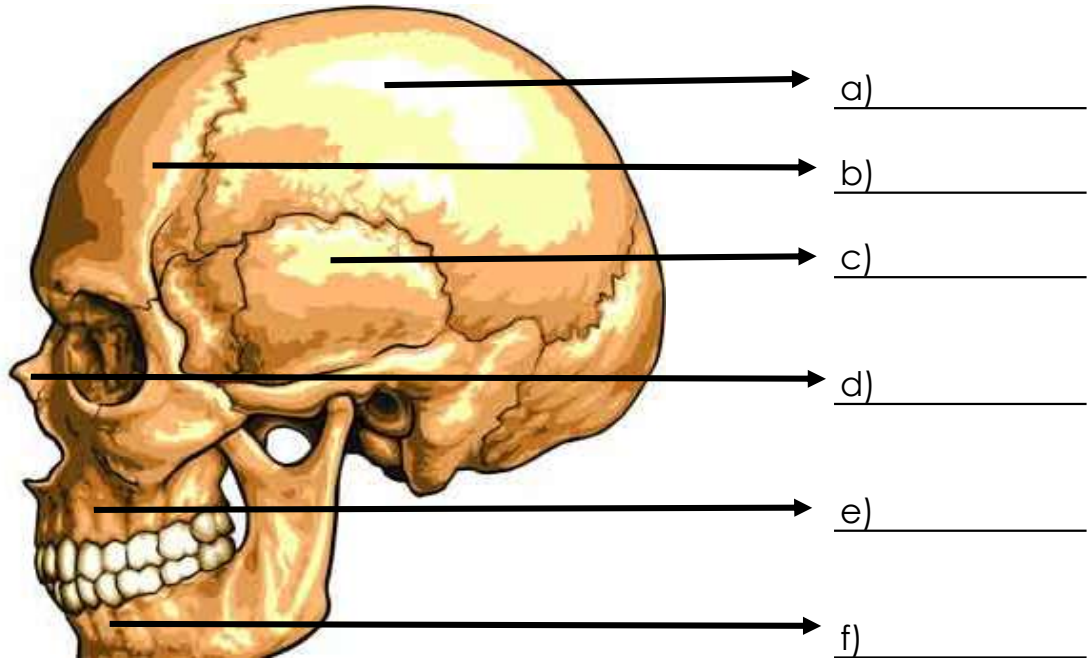
Quando nascemos, o nosso esqueleto tem mais
ossos.

Alguns vão-se fundindo e por isso quando somos adultos
ficamos com menos ossos do que tínhamos quando
éramos bebés.

Estudo do Meio - O esqueleto

A5

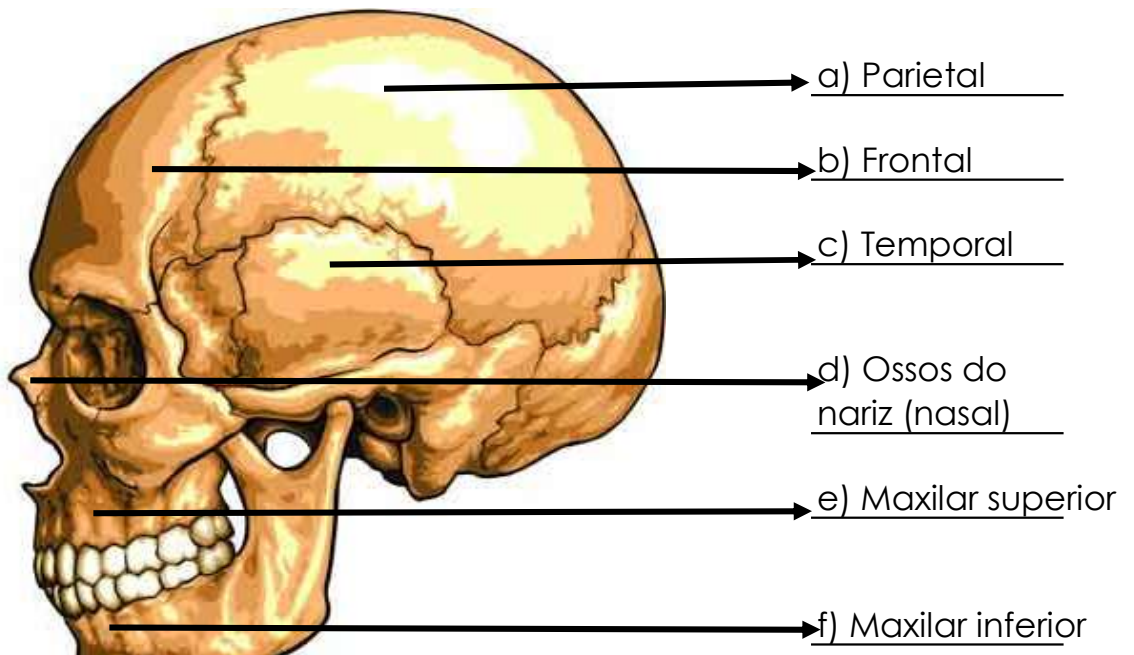
1. O nosso crânio é composto por vários ossos. Faz a legenda da figura escrevendo no nome dos ossos que o compõem.



Estudo do Meio - O esqueleto

A5R

1.



Estudo do Meio - O esqueleto

A6

1. Completa as frases com as palavras que estão na caixa.

costela coluna vertebral externo vértebras

As _____ protegem os pulmões e o coração. As costelas direitas estão unidas às costelas esquerdas pelo _____.

A _____ é formada por um conjunto de ossos a que se chamam _____.

Estudo do Meio - O esqueleto

A6R

As **costelas** protegem os pulmões e o coração. As costelas direitas estão unidas às costelas esquerdas pelo **externo**.

A **coluna vertebral** é formada por um conjunto de ossos a que se chamam **vértebras**.

Estudo do Meio - O esqueleto

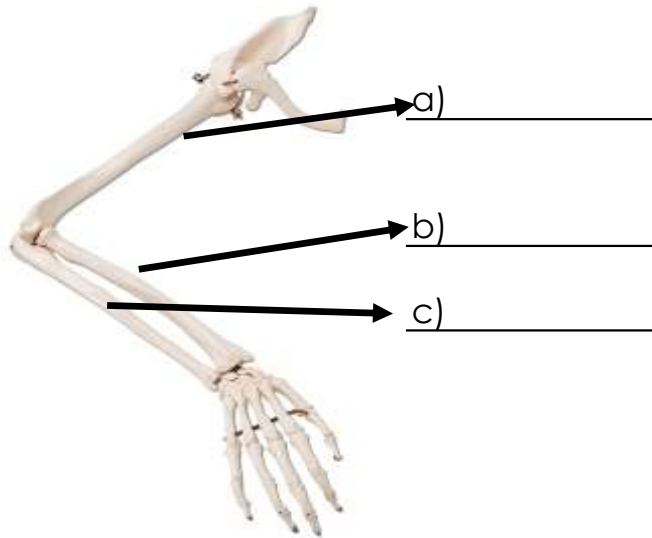
A7

1. Completa a frase.

Os membros superiores são formados por três partes:

_____, _____ e _____.

2. Faz a legenda da figura, registrando o nome dos ossos do braço que são pedidos.



Estudo do Meio - O esqueleto

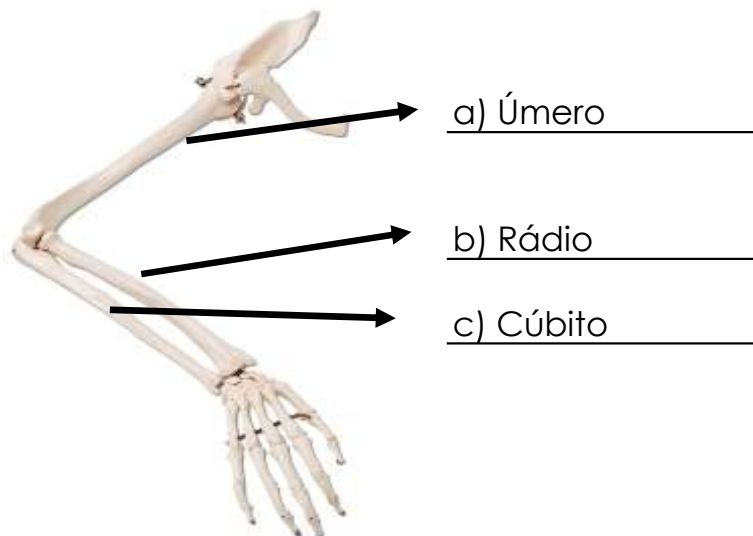
A7R

1.

Os membros superiores são formados três partes:

braço, antebraço e mão

2.



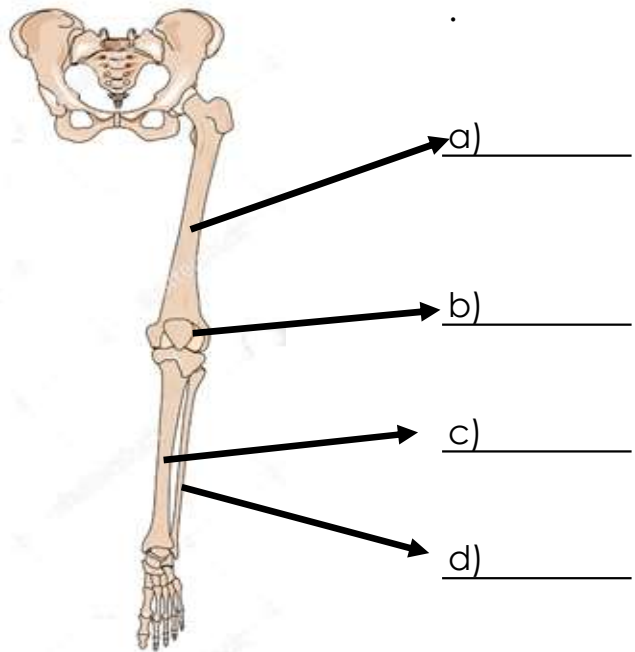
Estudo do Meio - O esqueleto

A8

1. Os membros inferiores estão divididos em três partes. Regista os seus nomes.

_____, _____ e _____

2. Faz a legenda da figura, registando nome dos ossos da perna que são

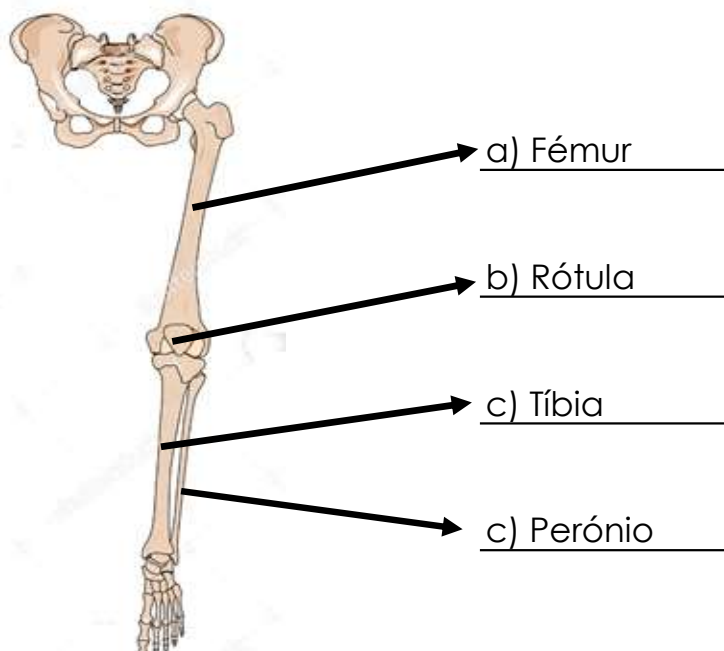


Estudo do Meio - O esqueleto

A8R

1. **Coxa, perna e pé.**

2.



Estudo do Meio - O esqueleto

A9

1. Assinala com um X as opções corretas.

As articulações servem para:

- Ligar alguns ossos a outros.
- Algumas partes do corpo se dobrarem.
- Desmontar o esqueleto.

2. Explica qual a função dos tendões.

3. O que é uma artrite?

Estudo do Meio - O esqueleto

A9R

1.

As articulações servem para:

- Ligar alguns ossos a outros.
- Algumas partes do corpo se dobrarem.
- Desmontar o esqueleto.

2.

Os tendões servem para ligar os músculos aos ossos.

3.

Artrite é uma doença do esqueleto que aparece nas articulações.

Estudo do Meio - O esqueleto

A10

1. Descreve o que é:

Uma fratura

Um deslocamento

Estudo do Meio - O esqueleto

A10R

1.

Uma fratura acontece quando um osso se parte.

Um deslocamento acontece quando os ossos saem do seu lugar.